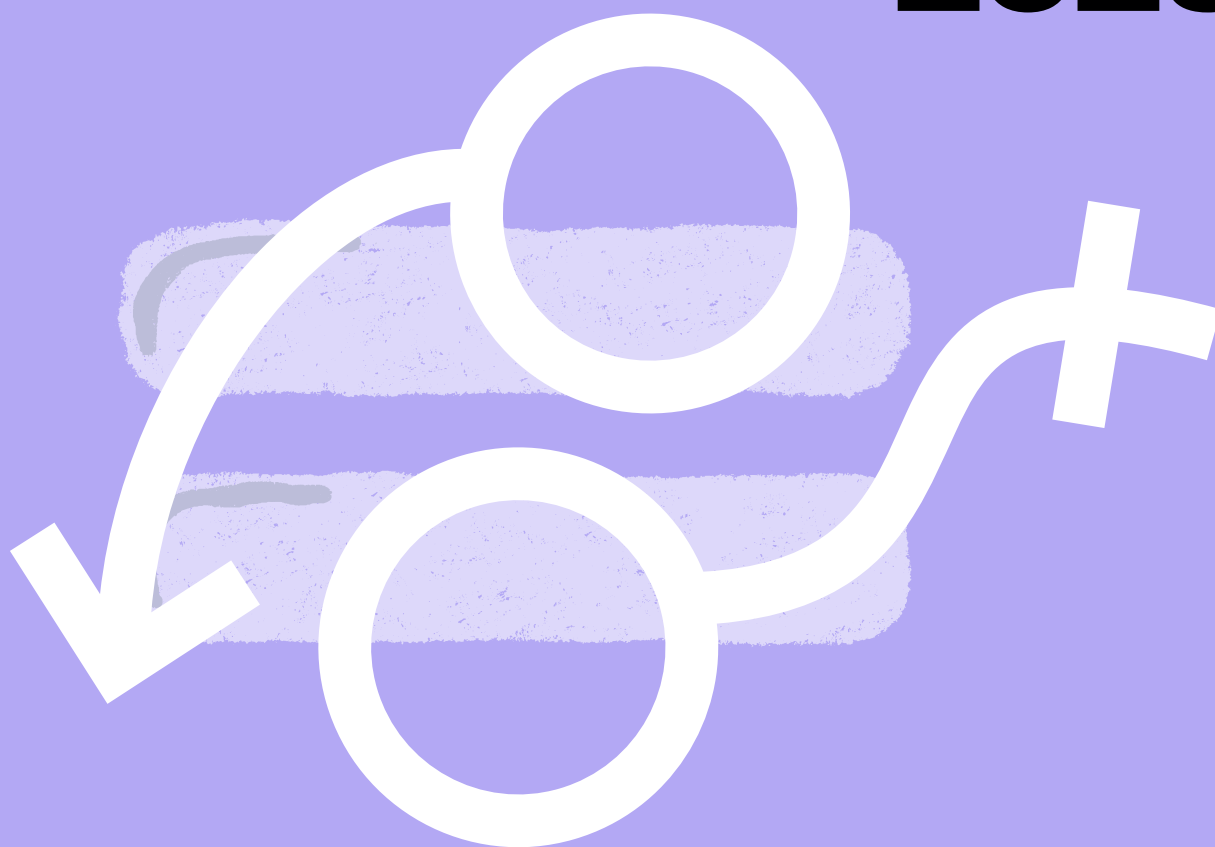


INFORME

# BRECHA SALARIAL LA RIOJA

2026



UGT



La Rioja

# EVOLUCIÓN DE LAS DIFERENCIAS SALARIALES

Datos de la última Encuesta de Estructura Salarial, 2023. INE

En La Rioja, la brecha salarial se ha reducido en el último año más de 5 puntos porcentuales, hasta situarse en el 14,66%

La diferencia salarial riojana es un punto inferior a la brecha media registrada a nivel nacional

**15,74%**

Brecha salarial en España

**14,66%**

Brecha salarial en La Rioja

**-5,08%**

Reducción de la brecha  
salarial en el último año en  
La Rioja



**2,67%**

Subida salarial masculina

**9,18%**

Subida salarial femenina

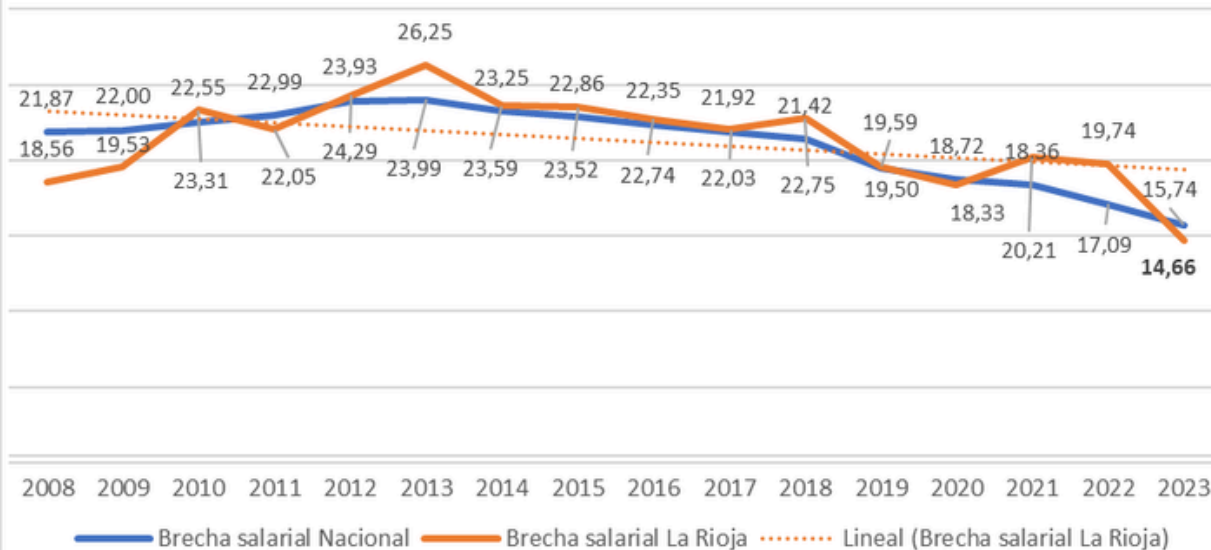


La ganancia de los hombres se ha incrementado en La Rioja en un 2,67% respecto al año anterior, el incremento de la ganancia de las mujeres ha sido del 9,18%.

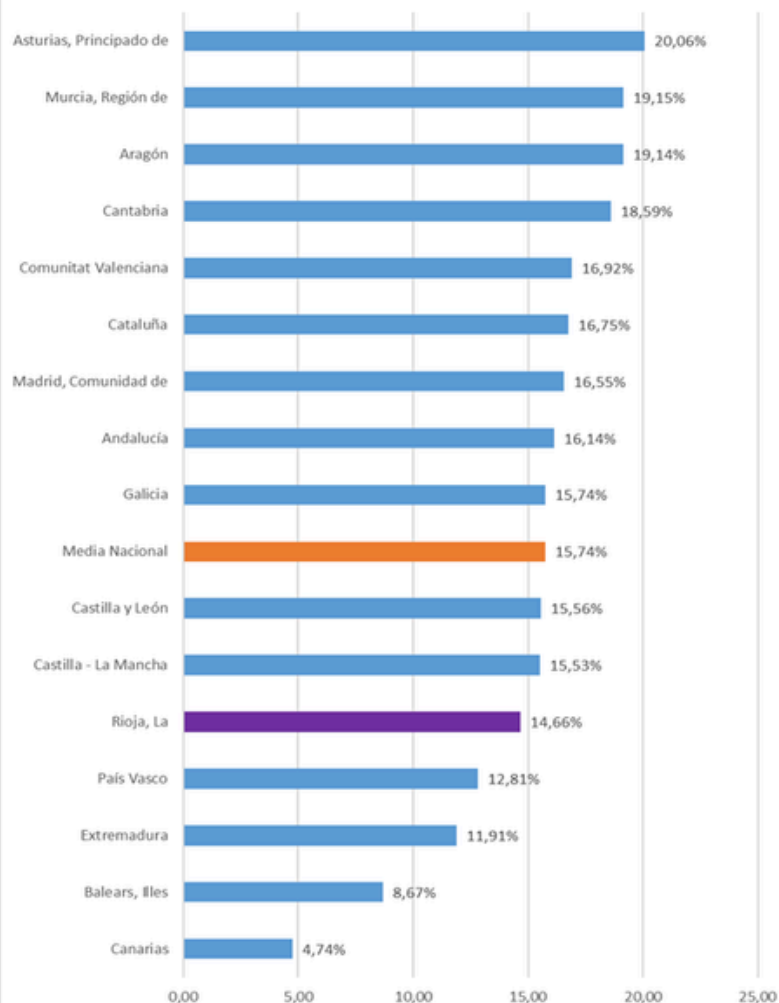


# Comparativa por territorios

## Evolución brecha salarial (%)

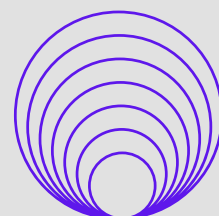


## Brecha salarial de género

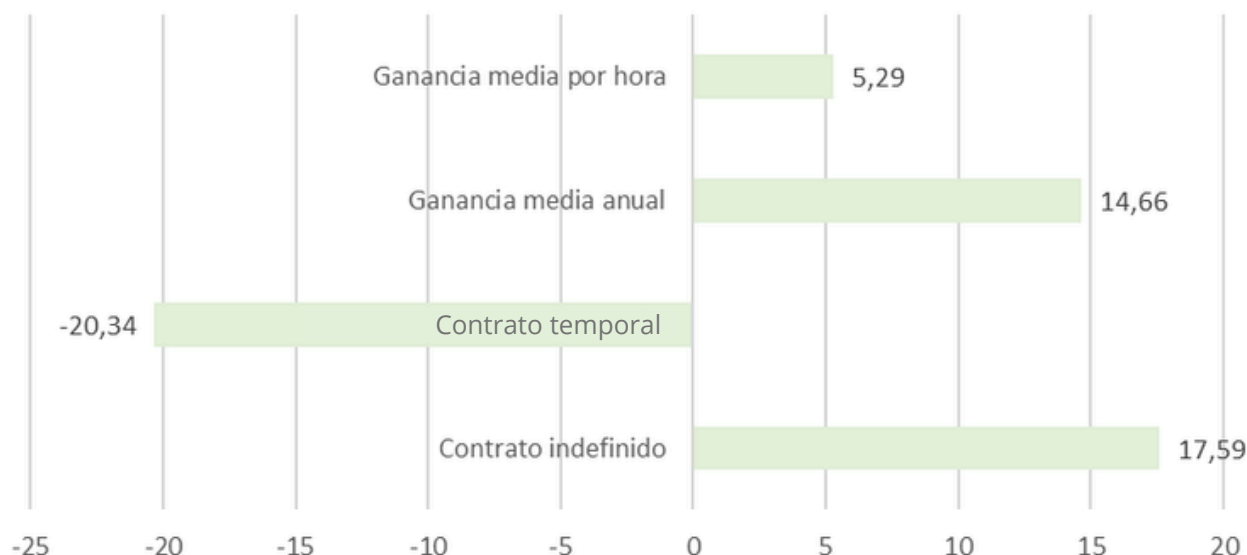


La Rioja es la quinta comunidad con menor diferencia retributiva entre mujeres y hombres

El año pasado, la diferencia salarial de La Rioja estaba muy por encima de la media nacional y se situaba como la segunda brecha más alta del país, con un 19,74%.



### Resumen brechas de género en La Rioja 2023 (%)



## MODALIDAD DE CONTRATACIÓN, TIPO DE JORNADA Y SECTORES

La brecha salarial entre hombres y mujeres crece en la contratación indefinida, castigando a las mujeres, mientras que la brecha se invierte en la contratación temporal, donde son los hombres los que menos cobran.

Una mujer riojana con contrato indefinido sufre una brecha del 17,59%

En los contratos temporales, la brecha la sufren los hombres, un 20,34%

Los datos sobre tipo de jornada reproducen la tendencia nacional, con una brecha del 13,11%.

Industria y Servicios son los dos únicos sectores con datos de muestreo en La Rioja y ambos mantienen una brecha similar en detrimento de las mujeres.

**INDUSTRIA -13,89%**

**SERVICIOS -13,85%**

# OCUPACIÓN

La Encuesta sólo permite descender a los salarios en tres grandes grupos:

**ALTA 9,45%**

Directores/as y gerentes;  
técnicos/as y  
profesionales  
científicos/as e  
intelectuales.

**La brecha nacional es del  
13,45%**

**MEDIA 25,13%**

Empleados/as contables,  
administrativos/as;  
trabajadores/as de  
restauración, protección,  
vendedores/as;  
trabajadores/as  
cualificados/as en el sector  
agrícola, ganadero, forestal;  
artesanos/as y  
trabajadores/as  
cualificados/as de las  
industrias manufactureras y la  
construcción; y ocupaciones  
elementales.

**La brecha nacional es del  
22,68%.**

**BAJA 36,38%**

Operadores/as de  
instalaciones y  
maquinaria,  
montadores/as y  
ocupaciones elementales.

**La brecha nacional es del  
33,18%**

## NACIONALIDAD Y EDAD

La brecha se incrementa hasta el 23% entre  
hombres y mujeres de nacionalidad extranjera

Un dato muy por encima de la media nacional, cuya brecha es del 14,23%.

El rango de edad donde más brecha existe  
es en mayores de 55 años, con un 19,34%

Entre 25 y 34 años, la brecha en La Rioja es del 7,42%, el 2,36% menos que la media nacional





# TAMAÑO DE LA EMPRESA

30,85%

En empresas con menos de 50 trabajadores/as

Perciben un 20,28% menos que el salario medio de las trabajadoras riojanas.

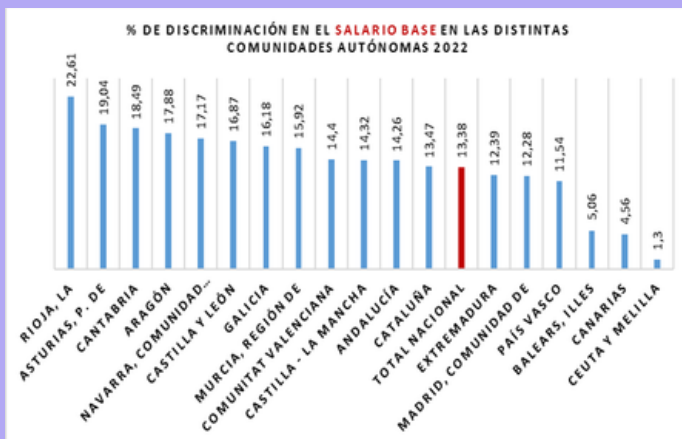
9,36%

En empresas con más de 200 trabajadores/as

La brecha es muy inferior a la media nacional (16,85%) y es donde las mujeres perciben salarios más altos

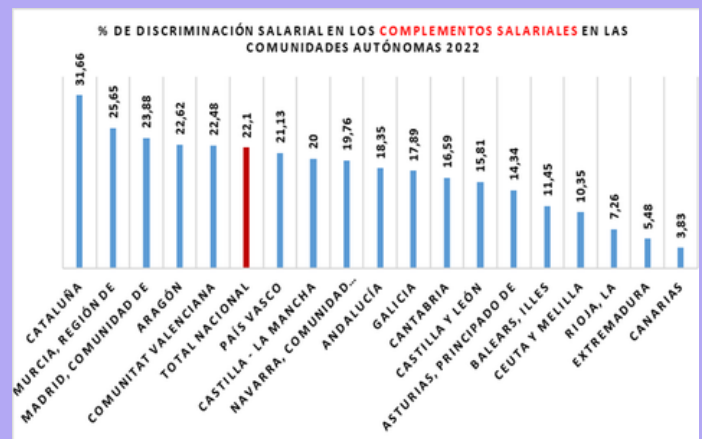
Cuando el control de la empresa es privado, la brecha se dispara hasta el 31,8% en La Rioja; cuando el control de la empresa es pública, la brecha se invierte y son los hombres los que sufren una brecha del 4,24%

# CONCEPTOS SALARIALES



La Rioja es la comunidad con mayor diferencia retributiva en el salario base, un 22,61%

En materia de **horas extraordinarias**, la diferencia salarial asciende en todas las comunidades. En La Rioja se sitúa en el 72,21%, la novena comunidad con más brecha, 1,83% más que la media nacional



Pero también es una de las comunidades con menos brecha en complementos salariales, un 7,26%

No obstante, si desgranamos estos complementos, en el de nocturnidad, turnicidad y fin de semana, la brecha aumenta hasta el 22,73% en La Rioja